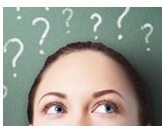


Vuoi ricevere la nostra newsletter?
CLICCA QUI

LE NOTIZIE DEL GIORNO

TUTTO SUL CONCORSO DIRIGENTI

GUIDA ALLA CARTA DOCENTE



Precari

Diploma magistrale, a settembre l'Adunanza Plenaria?

diploma magistrale

- Tag
- GAE Diploma magistrale
- Abilitazione
- Classi di concorso
- Graduatorie ad esaurimento

vota

(0 Voti)

Fabrizio De Angelis Venerdì, 26 Maggio 2017

Mi piace 16 Condividi Tweet G+1

L'Adunanza Plenaria relativa al riconoscimento del titolo abilitante del diploma magistrale ante 2001/2002 e il conseguente inserimento in Gae potrebbe essere il prossimo settembre.

La notizia di una possibile svolta arriva dagli avvocati Michele Bonetti e Santi Delia, che comunicano i nuovi sviluppi: "il rinvio della trattazione dell'udienza finale di merito innanzi all'Adunanza Plenaria è legata a ragioni processuali squisitamente tecniche.

Il CDS, infatti, non sta fissando la data della Plenaria in quanto "bloccato" dalla Cassazione ed in attesa che quest'ultima decida sul ricorso proposto dal MIUR. Finalmente la Cassazione ha fissato la camera di consiglio per il 6 giugno 2017 ragion per cui, verosimilmente, la decisione arriverà nei successivi 30 giorni ed il Consiglio di Stato potrà fissare l'Adunanza Plenaria per il mese di settembre 2017. Chiaramente la fissazione della Plenaria ci sarà solo se la Cassazione confermerà che la giurisdizione spetta al Giudice Amministrativo seguendo la linea del 2013 confermata nel 2016".

Quindi, nelle prossime settimane potrebbero essere decisive per capire se realmente l'Adunanza Plenaria sarà a settembre o comunque entro fine anno, termine massimo da sempre indicato.

Nel frattempo, ricordiamo che tutti i ricorrenti con ordinanza cautelare favorevole continuano a prestare regolarmente servizio, nell'attesa di sciogliere il dubbio: "sarò confermato abilitato con il mio diploma magistrale?"

Metti mi piace sulla nostra pagina Facebook per sapere tutte le notizie dal mondo della scuola

Ti potrebbero interessare anche:



Gamma Dacia da 7.450 €
Scopri anche la Serie Speciale BRAVE.



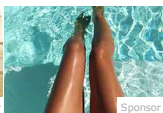
Carta docente 2016/17, non è vero che va spesa entro il 31 agosto: altri 12 mesi...



Fedeli: vogliamo affrontare anche i problemi dei dirigenti



NOLEGGIO A LUNGO TERMINE
Nuova SEAT Leon Business TDI. Cambia marcia.



Via i peli in un attimo
Un metodo veloce per eliminare i peli non desiderati



Bambino "stende" Maradona
El Pibe non la prende bene...

Altro in questa categoria

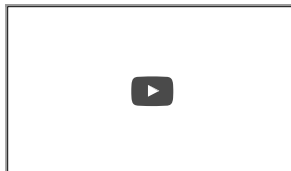
« Tutela dei docenti abilitati su classi ex A031-A032 Supplenze, contratti in scadenza: ecco l'indennità di disoccupazione (NASpl) »

Realizza i tuoi propositi.

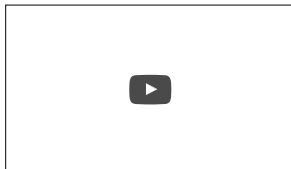
IL FONDO PENSIONE COMPLEMENTARE DEI LAVORATORI DELLA SCUOLA



Messaggio promozionale riguardante forme pensionistiche complementari prima dell'adesione leggere le note informative e gli statuti/regolamenti.



> ISCRIVITI AL CORSO



> ISCRIVITI AL CORSO

DA OGGI E' POSSIBILE!

PUBBLICIZZA IL TUO **pon**

I NOSTRI ESPERTI NELLA TUA SCUOLA
CORSO PROGETTARE, VALUTARE E CERTIFICARE LE COMPETENZE